



AMAPiens
au Pays de Brive

Maison des Associations
11 place Jean-Marie Dauzier
Boîte n° 51 - 19100 BRIVE
apbrive@gmail.com
Site : <http://amapiens-brive.org>

Feuille de Choux n°54

Décembre 2017/Janvier et Février 2018

Bonjour,
Voici enfin la Feuille de Chou !
J'espère que vous y trouverez des infos qui vous intéressent.

Il est bien trop tard pour les vœux de la nouvelle année, mais je souhaite quand même plein de bonnes choses à notre AMAP et surtout qu'elle se développe !

Rendez-vous chez Martijn pour une visite de la ferme avec la LPO en mars et rendez-vous au Printemps d'InPACT (et à la rencontre nationale des AMAP) dans l'Eure et Loir en mai !

Amapiennement,

Elisabeth Carbone

I - AMAPiens au Pays de Brive

1) Petit calendrier amapien

Dimanche 9 mars à 19h
Formation AMAP J pour les référents

Dimanche 18 mars à 9h
Visite LPO chez Martijn (plus d'infos ci-dessous)

Du 18 au 20 mai 2018
Printemps d'InPACT - Rencontre du
Mouvement des AMAP - AG du Miramap

Sommaire

I- AMAPiens au Pays de Brive

- 1) Petit calendrier amapien : formation AMAPJ, visite LPO chez Martijn, Rencontre nationale des AMAP
- 2) Infos du bureau : retour de l'AG et nouveau bureau, formation AMAP J
- 3) Des nouvelles de nos AMAP : recherche référent, nouvelles du café
- 4) La rubrique des paysans : visite LPO chez Martijn

II- Les AMAP plus loin

- 1) Rencontre nationale des AMAP, AG du Miramap et Printemps d'InPACT, appel à bénévoles
- 2) A lire : Une BD sur les AMAP ! ; comment favoriser l'implication dans une AMAP ?

IV- Infos diverses

- 1) A faire : participer à un MOOC sur l'agriculture bio
- 2) A lire : Ne mangez surtout pas de tomates en hiver !
- 3) A voir : Le Poulet de Chair et l'Oeuf Agroforestier

2) Infos du bureau

Assemblée générale 2018

Avec environ 25 participants notre assemblée générale s'est passée de manière agréable et conviviale.

3 paysans étaient présents : Gilles Bouny (AMAP miel), Florent Peyrus (AMAP légumes), Nicolas Bouche (AMAP pain).





Le bureau cette année est composé de 9 personnes. De gauche à droite sur la photo ci-dessus : Lorna, François, Luciana, Isabelle, Anne-Françoise, Elisabeth, Roland, Lucile, Jean-Luc

Formation AMAP J pour référents vendredi 9 mars à 9h

Cette formation est réservée aux référents intéressés mais ouverte à tous futurs référents potentiels.

Pour rappel : l'utilisation d'AMAP J est au libre choix des référents, il n'est bien sûr pas imposé, chaque référent s'organise comme il le souhaite.

3) Des nouvelles de nos AMAP

Recherche référent !

AMAP Produits laitiers : Laetitia quittant la région, **en attendant un volontaire**, c'est **Delphine Maingard** qui reprend la référence. Delphine étant déjà référente de l'AMAP viandes n'hésitez pas à vous proposer pour la replacer sur la référence produits laitiers.

AMAP Légumes : pour la même raison que ci-dessus, il manque quelqu'un pour l'AMAP légumes.

Ecrire à : apbrive@gmail.com ou voir un membre du bureau lors d'une livraison pour vous proposer. Vous serez accompagné pour la prise en main de ces AMAP.

Un grand merci à Laetitia pour son investissement dans AMAPiens au Pays de Brive et bonne installation à Sarlat.

Des nouvelles du café Alto Puruz

La lutte pour le droit officiel à leurs terres continue, avec pour l'instant aucun titre de propriété délivré.

Ils préparent la remise en route de leur école pour le mois de mars 2018 (début de l'année scolaire au Pérou). L'école primaire y fonctionne depuis moins de 3 ans et pour qu'elle puisse démarrer Solidaire a financé la construction et le salaire de l'instituteur. Cependant l'école reste paralysée suite à l'accident de moto de l'instituteur. Aujourd'hui, Alto Puruz doit suivre sa lutte auprès de l'Etat pour que son école soit reconnue et que le salaire de l'instituteur soit financé « en local », par l'Etat péruvien.

Plus il y a de "consom'acteurs" plus cela renforce leur revenu et leur capacité de se mobiliser !



Silvia et son père dans une parcelle de café d'un an, mêlé à une culture de manioc



CORRÈZE

4) La rubrique des paysans

Le 18 mars, Martijn Van Lith invite la L.P.O. Corrèze à visiter son verger.

Pour les amapiens qui le souhaitent cela peut être une occasion de le découvrir, ainsi que ses installations, en même temps que les oiseaux qu'il abrite en compagnie d'un ornithologue confirmé. **Prévoir bottes, vêtements chauds et paires de jumelles pour voir les oiseaux.** Si vous n'en avez pas nous pouvons vous en prêter quelques unes.

Pour participer à cette sortie inscrivez-vous auprès de Jean-Marie Chastanet : 06 70 40 15 76.

Pour se rendre chez Martijn :

- Par l'A20 venant de Paris : Sortie 46. Direction Perpezac-le-Noir, traversez Perpezac-le-Noir et prenez direction Allasac par la D9. Après environ 8km, prenez la petite route à gauche vers «Pradel». Ensuite, après 1,5km vous arrivez à Pradel.

- Par l'A20 venant de Toulouse : Sortie 48. Direction Allasac. Dans le centre d'Allasac, prenez la D9 direction Perpezac-le-Noir. 800 m après «La Roche», vous prenez la petite route à droite vers «Pradel». Ensuite, après 1,5km vous arrivez à Pradel.

II - Les AMAP plus loin

1) Evénement

**Rencontre nationale du mouvement des AMAP
pendant le printemps d'InPACT
du vendredi 18 au dimanche 20 mai 2018**

L'agriculture citoyenne fait sa Prise de Terre à la Ferme de la BasseCour à Arnouville (28310 GOMMERVILLE)

Soyons nombreux à nous mobiliser au sein des AMAP !

Au programme

Vendredi 18 mai : **Rencontre nationale du mouvement des AMAP et AG du Miramap**

Samedi 19 et dimanche 20 mai : visites de fermes, ateliers et débats, stands et animations

Tous les jours : conférences (vendredi à partir de 18h), banquets, spectacles et concerts, expositions (Festival Prise de terre art à la ferme)

Le printemps d'InPACT : un large rassemblement à la ferme, pendant 3 jours, de structures collectives et de citoyen-ne-s, pour affirmer la nécessité d'une réorientation radicale de notre modèle alimentaire et agricole.

Le pôle InPACT est un collectif de 10 organisations agricoles et rurales.

Plus d'infos : <http://miramap.org/Rendez-vous-Le-printemps-d-InPACT.html>



Appel à bénévoles

Pour le Printemps d'InPACT nous recherchons d'urgence des bénévoles ayant des compétences spécifiques :

- **une personne compétente en sécurité de manifestation** : il s'agit de mettre en place la sécurité sur le site et à l'extérieur du site (abords et camping, gestion des parkings) et de superviser une équipe de bénévoles et de professionnels.

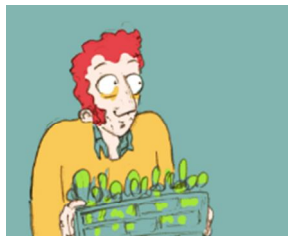
- **un électricien**

Ecrire à elisabeth.quegan@gmail.com

2) A lire

« **AMAPIEN-NE Pourquoi pas moi ?** »
Une BD pour présenter les AMAP !

Dans la Feuille de Chou N52 de juillet/août/septembre 2017, nous vous annonçons la création d'une BD sur les AMAP, la voici !



Grâce à la coopération de 6 réseaux d'AMAP et à vos dons sur la plateforme de financement participatif Zeste, Gabriel, notre citoyen-futur amapien a pu prendre vie, faire ses premiers pas et même découvrir le fabuleux monde des AMAP !

Nous sommes heureux de vous présenter en exclusivité et en avant première la bande dessinée réalisée par le scénariste et dessinateur, Jean Leveugle dans le cadre du projet « Les AMAP en BD » porté par plusieurs réseaux régionaux d'AMAP.

Un grand merci et une très bonne lecture!

Amélie du réseau des AMAP AURA, pour le Mouvement des AMAP



Bientôt en vente lors des livraisons d'APB, et en attendant en ligne ici :

https://mega.nz/#!zAYhVTTZ!0idWgYx09Wp_g0oHbt-LMmjgKSjei8TwUtg5SXRbcCw

Comment favoriser l'implication et la convivialité dans une AMAP ?



La convivialité au sein de l'AMAP est gage de sa viabilité à long terme !

C'est donc une thématique à ne pas négliger. Le réseau des AMAP d'Auvergne-Rhône-Alpes propose un outil pour lancer collectivement une réflexion au sein de l'AMAP et permettre à chacun de trouver sa place.



Voir la fiche A du KIT Autodiagnostic « Comment résoudre de manière autonome les problématiques au sein de l'AMAP ? » : <http://amap-aura.org/kit-autodiagnostic/>

IV- Infos diverses

1) A faire

Vous souhaitez en savoir plus sur la bio ?

Inscrivez-vous au MOOC bio qui débutera au mois d'avril : <https://www.fun-mooc.fr/courses/course-v1:vetagrosup+132001+session01/about>

Cela peut vous donner une idée globale de la bio, de son histoire, de sa réglementation etc.

Vous y découvrirez les cadres de l'agriculture biologique, comment produire en agriculture biologique, la diversité de l'agriculture biologique et de ses trajectoires, agriculture biologique et territoire. Un deuxième module sera consacré au débat et à la construction d'un avis éclairé et avisé sur une question de controverse que vous aurez choisie.





2) A lire

Ne mangez surtout pas de tomates en hiver !

Manger des tomates en hiver est un désastre écologique et humain

Dans la région d'Almeria, en Espagne, fruits et légumes sont produits tout au long de l'année. Cette région appelée « le grenier de l'Europe » est la plus grosse productrice de fruits et de légumes hors saison pour l'Europe. Une « performance » qui cache cependant une autre facette de cette économie, dont les dessous sont moins glorieux : les rendements agricoles importants ont des conséquences sociales et envi-

environnementales de plus en plus difficiles à cacher. Les ouvriers, essentiellement des personnes immigrées n'ont pas de contrat de travail et sont payés en dessous du seuil minimum. Leurs conditions de vie sont précaires, ils logent pour beaucoup dans des baraquements de fortune à proximité de l'exploitation.

De plus, l'intensification de l'agriculture et l'utilisation de méthodes de plus en plus agressives ont eu raison des sols et ont même des conséquences graves sur les écosystèmes avoisinants. Les plastiques jonchent les sols jusque sur les plages, participant à la pollution locale mais aussi à celle des mers. Les déchets produits sur place seraient équivalents à la quantité de fruits et de légumes qui poussent dans les serres : 3 millions de tonnes/an.

Avons nous vraiment besoin de tomates en hiver ?

Lire l'article entier : <https://mrmondialisation.org/manger-des-tomates-en-hiver-est-un-desastre-ecologique/>

3) A voir

Le Poulet de Chair et l'Oeuf Agroforestier

Formation d'Alain CANET en sept parties sur le thème du poulet de chair et de l'oeuf agroforestier
Premier volet : L'Arbre - <https://www.youtube.com/watch?v=6c97APrS8Uw>

Pour proposer des textes, des annonces à la publication écrire à : apbrive@gmail.com